



Pomáhat a chránit

KRAJSKÉ ŘEDITELSTVÍ POLICIE ZLÍNSKÉHO KRAJE

Územní odbor Kroměříž
Dopravní inspektorát

JID:PCR15ETRpo42621992



Č. j. KRPZ-99163-2/ČJ-2023-150806

Kroměříž 13. září 2023

Počet listů: 2

Přílohy: 3/17

AQOL s.r.o.
Jaroslava Vavroušková
Tovární 1059/41
779 00 Olomouc

Kanalizace a ČOV Pačlavice vč. m.č. Pornice a Lhota – stanovisko pro stavební povolení

Ke spisové značce AQ2022018_10PCR ze dne 31. srpna 2023

Dne 1. září 2023 jsme obdrželi Vaši žádost o vyjádření k projektové dokumentaci zpracované pro stavební povolení, týkající se akce „Kanalizace a ČOV Pačlavice vč. m.č. Pornice a Lhota“.

Předmětem předložené projektové dokumentace je výstavba kanalizační sítě v obci Pornice, Pačlavice a Lhota u Pačlavic pro podchycení anebo odstranění stávajících výustních objektů, které odvádí odpadní vody do Pačlavického a Švábského potoka. V současnosti je řešeno odvádění odpadních vod v obci prostřednictvím septiků s přepady do stávající jednotné stokové sítě nebo prostřednictvím jímek na vyvážení. Stavba dále zahrnuje vybudování čistírny odpadních vod v obci Pačlavice, doplnění stávající jednotné stokové sítě o nově navržené úseky splaškových a jednotných stok, částečnou opravu stávajících jednotných stok a vybudování odlehčovacích komor a čerpacích stanic s příslušnými výtlačnými řady. Osazení trvalé místní úpravy dopravního značení není v rámci předmětné stavby navrženo.

Po posouzení předložené žádosti z hlediska námi chráněných zájmů ve vztahu ke komunikacím dotčeným stavbou (silnice č. II/428, III/42810, III/42811, III/42813 a místní komunikace) Krajské ředitelství policie Zlínského kraje, územní odbor Kroměříž, dopravní inspektorát jako dotčený orgán státní správy ve stavebním řízení ve věcech bezpečnosti a plynulosti provozu na pozemních komunikacích, ve smyslu ustanovení § 4 zákona č. 183/2006 Sb. o územním plánování a stavebním řádu ve znění novel a § 16 odst. 2 písm. b) zákona č. 13/12997 Sb. o pozemních komunikacích ve znění novel **souhlasí** s vydáním stavebního

Březinova 2819
767 28 Kroměříž

www.policie.cz

Tel.: +420 974 675 258
ID DS: w6thp3w
Email: km.di.podatelna@pcr.cz

povolení k uvedené akci včetně stavby obslužné komunikace k objektu ČOV v rozsahu dle předložené projektové dokumentace, zpracované Ing. Martinem Gottwaldem v březnu 2023 pod zakázkovým číslem 2022018. Situace jednotlivých částí stavby, situace a řezy sjezdů k čerpacím stanicím, situace, řezů a rozhledů komunikace k objektu ČOV tvoří přílohy tohoto stanoviska.

Dojde-li k omezení provozu na některé z komunikací dotčených stavbou při provádění prací spojených s výstavbou řešené kanalizace (výkopové práce, uložení stavebního materiálu, pohyb mechanizace, apod.), bude užito přechodné úpravy provozu osazením dopravního značení pracovního místa v rámci částečné nebo úplné uzavírky dotčené komunikace. Návrh osazení přechodného dopravního značení, zpracovaný odborným pracovištěm dle platných obecně právních norem a technických podmínek, bude v souladu s ustanovením § 77 zákona č. 361/2000 Sb. o provozu na pozemních komunikacích ve znění novel předložen zdejšímu dopravnímu inspektorátu k vyjádření s dostatečným předstihem před zahájením prací.

Vzhledem k tomu, že obslužná komunikace k objektu ČOV napojená na silnici č. III/42811 je v předložené dokumentaci vymezena jako komunikace veřejně nepřístupná, bude nutno upravit omezení vjezdu vozidel na tuto komunikaci trvalou místní úpravou svislého dopravního značení osazením DZ B1 nebo B11 s dodatkovou tabulkou E13 opatřenou textem vymezujícím skupinu vozidel s možností vjezdu, v místě napojení řešené komunikace na silnici č. III/42811 budou doplněny směrové sloupky Z11g červené barvy a DZ P4 pro zdůraznění povinnosti přednosti v jízdě dle technických podmínek TP 65 - Zásady pro dopravní značení na pozemních komunikacích (jedná o napojení účelové komunikace na komunikaci vyšší kategorie).

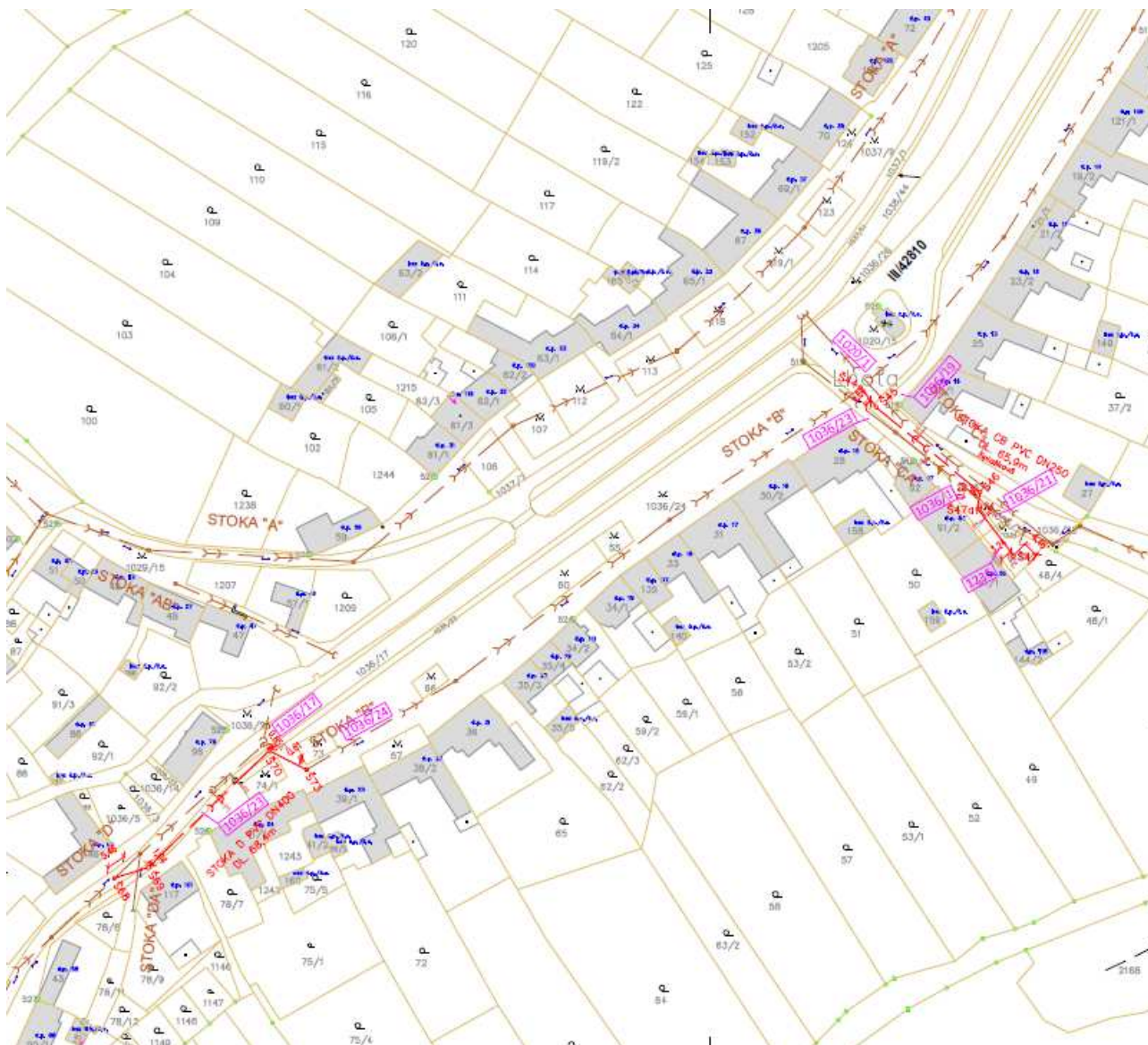
Návrh užití trvalé místní úpravy dopravního značení bude předložen dle výše uvedeného ustanovení § 77 zákona č. 361/2000 Sb. zdejšímu dopravnímu inspektorátu k vyjádření nejpozději 2 měsíce před kolaudací stavby.

Zpracovatel:

por. Jan Brázdil
komisař

npor. Mgr. Aleš Strážnický v. r.
vedoucí DI

schváleno elektronicky



Č. j. KRPZ-99163-2/ČJ-2023-150806

Příloha č. 1

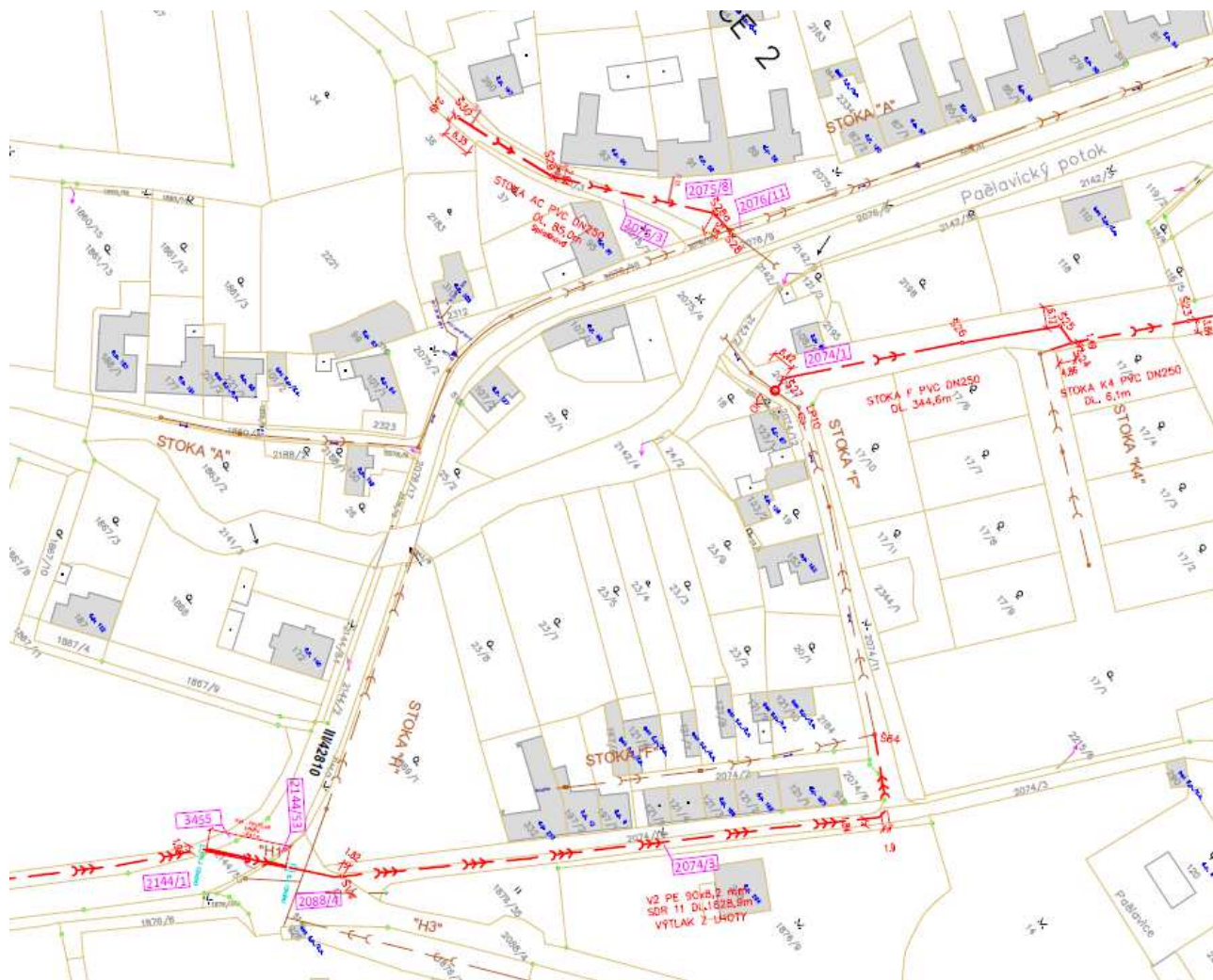
List 2



Č. j. KRPZ-99163-2/ČJ-2023-150806

Příloha č. 1

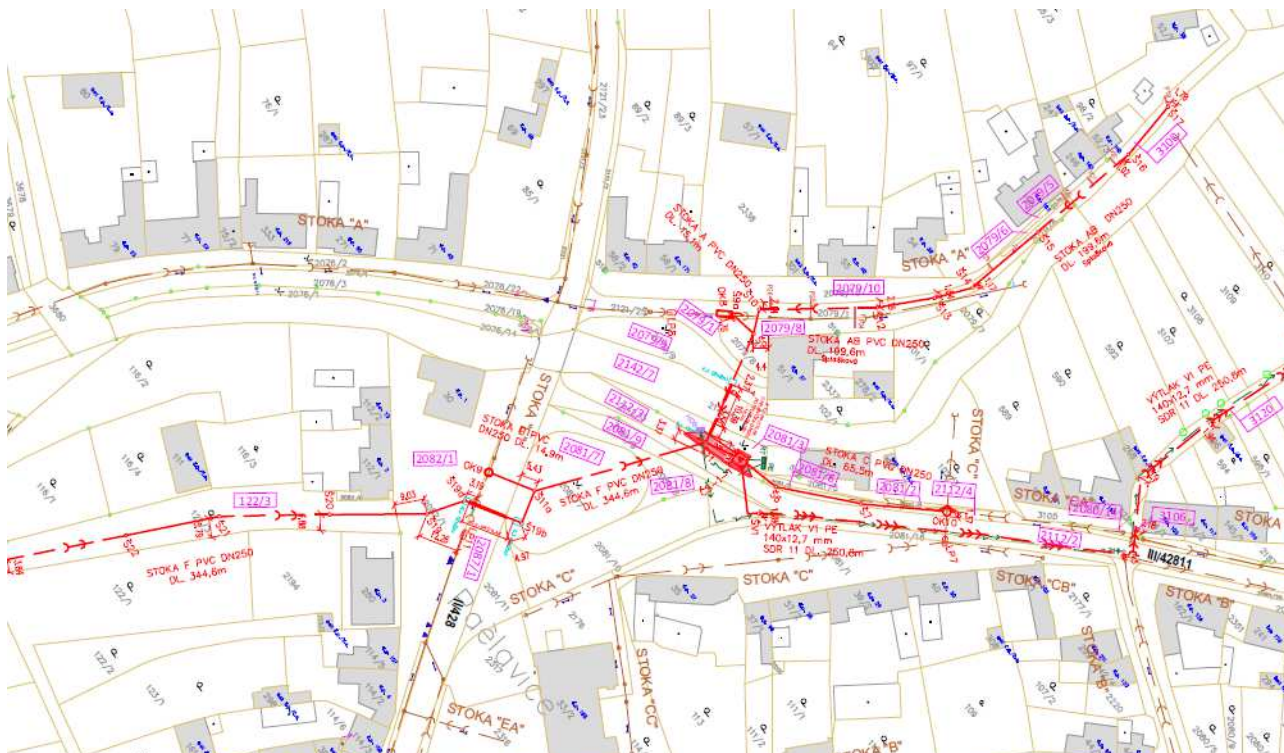
List 3



Č. j. KRPZ-99163-2/ČJ-2023-150806

Příloha č. 1

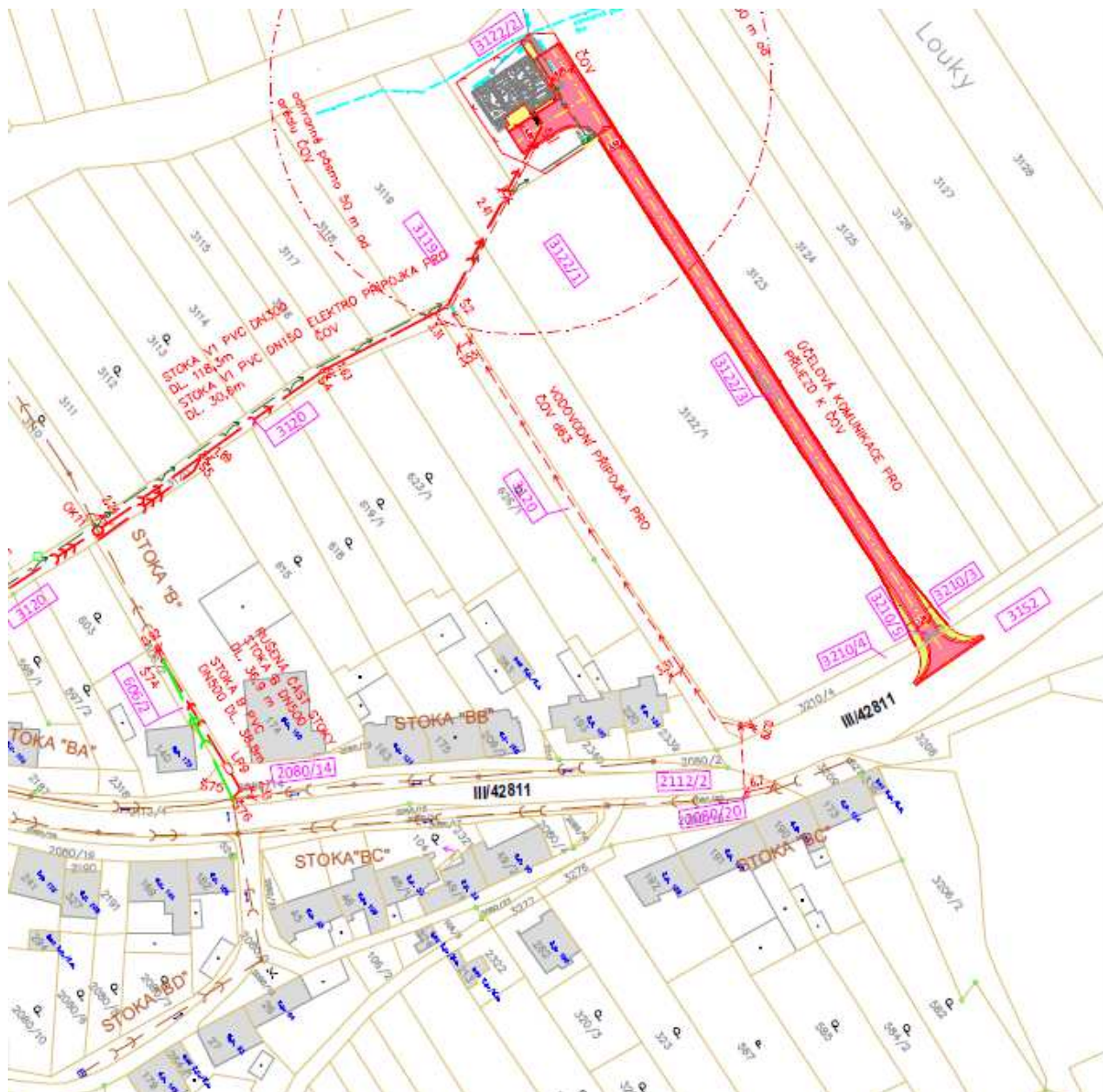
List 4



Č. j. KRPZ-99163-2/ČJ-2023-150806

Příloha č. 1

List 5





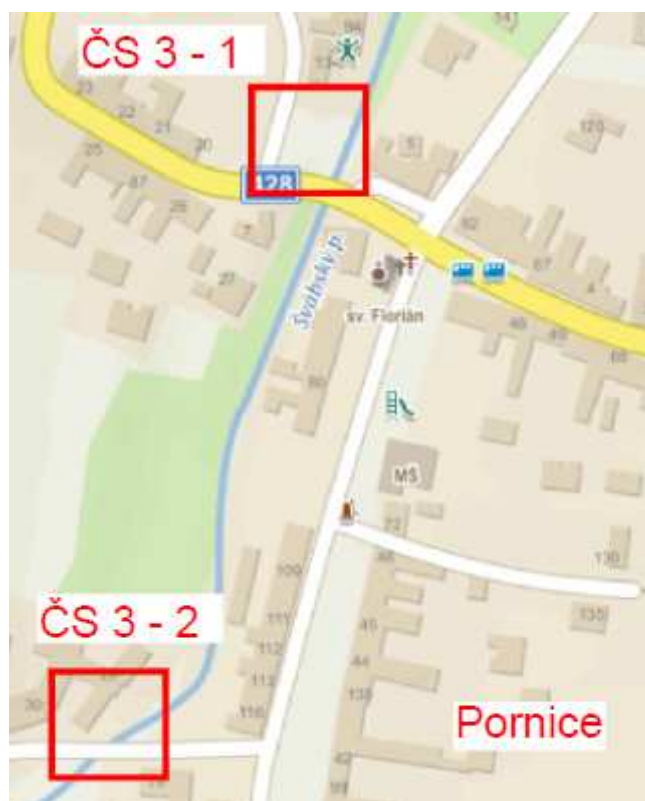
Č. j. KRPZ-99163-2/ČJ-2023-150806

Příloha č. 1

List 7



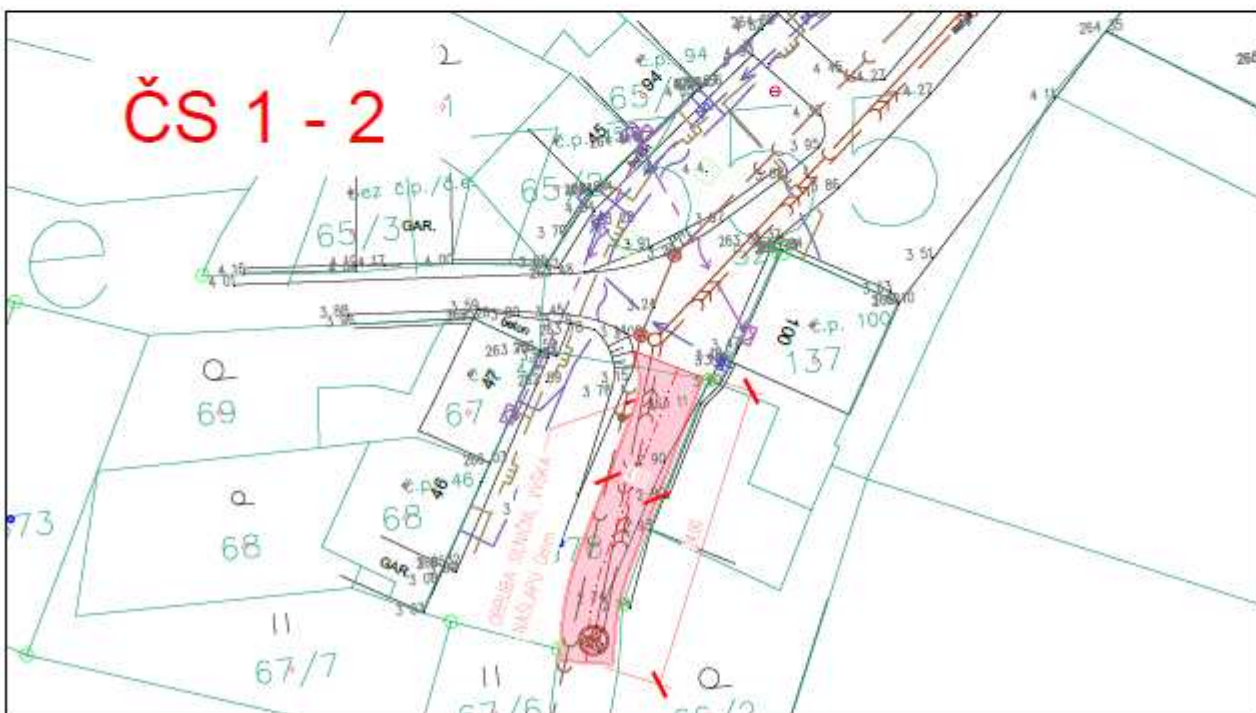




Č. j. KRPZ-99163-2/ČJ-2023-150806

Příloha č. 2

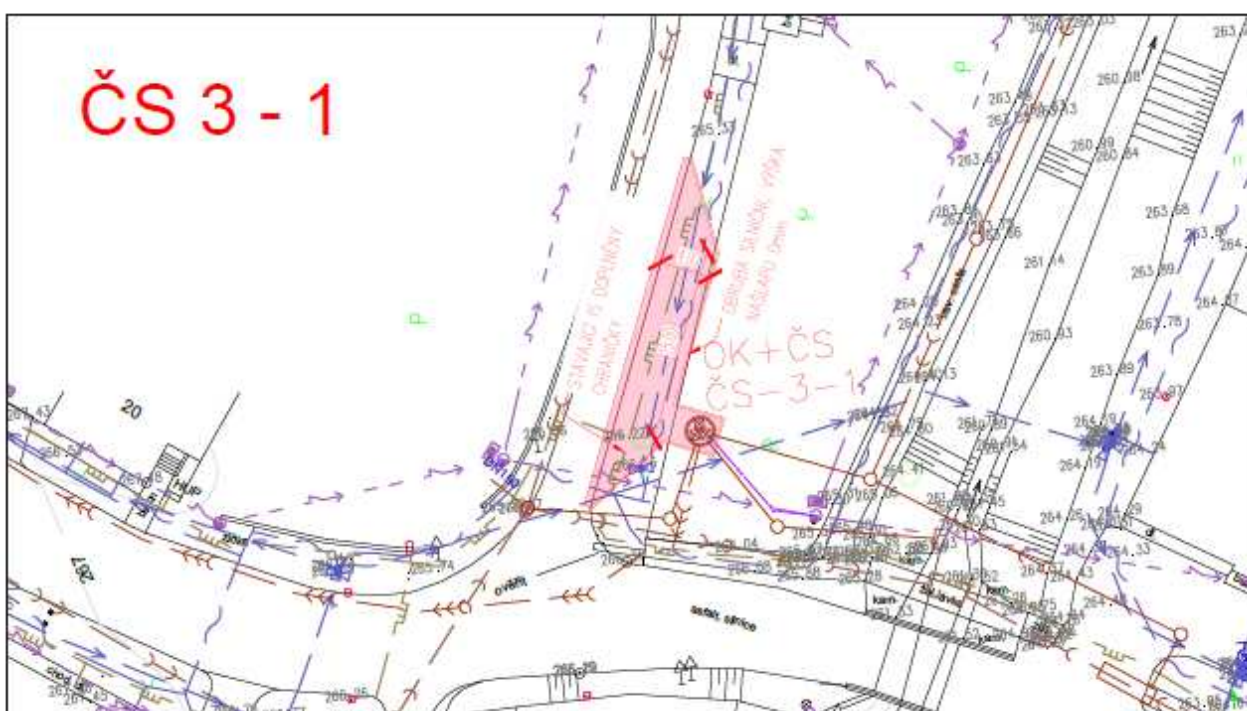
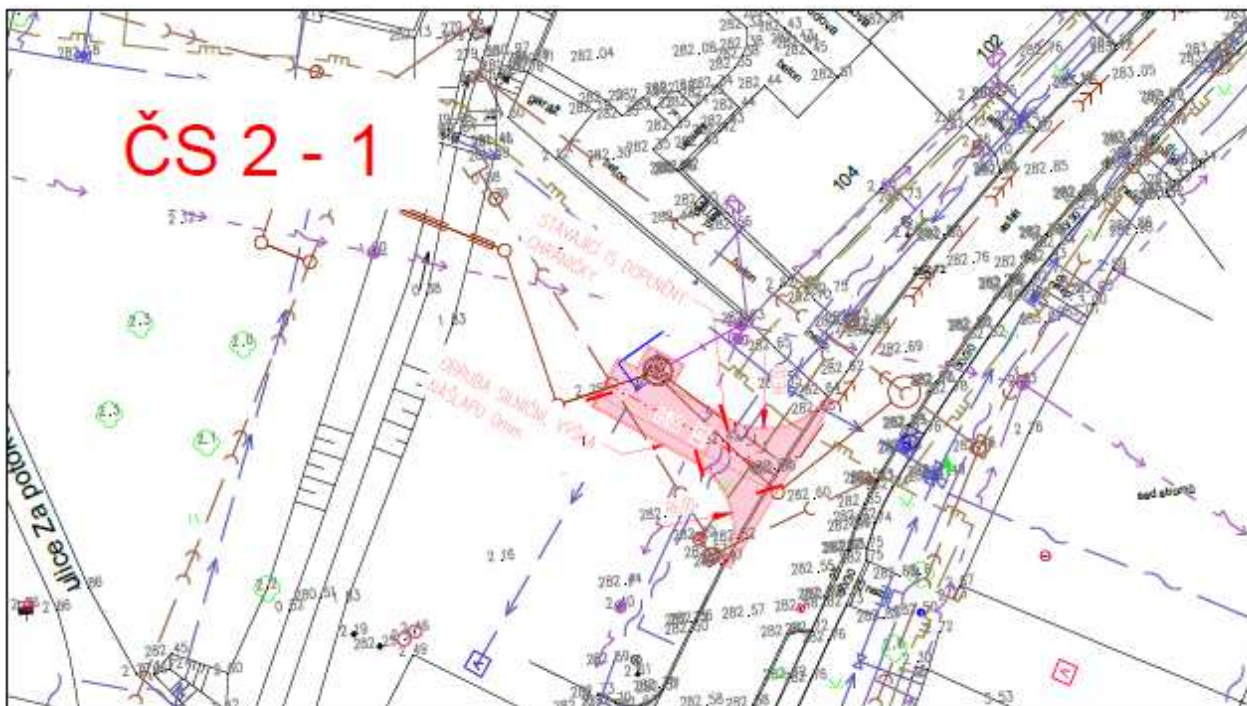
List 3

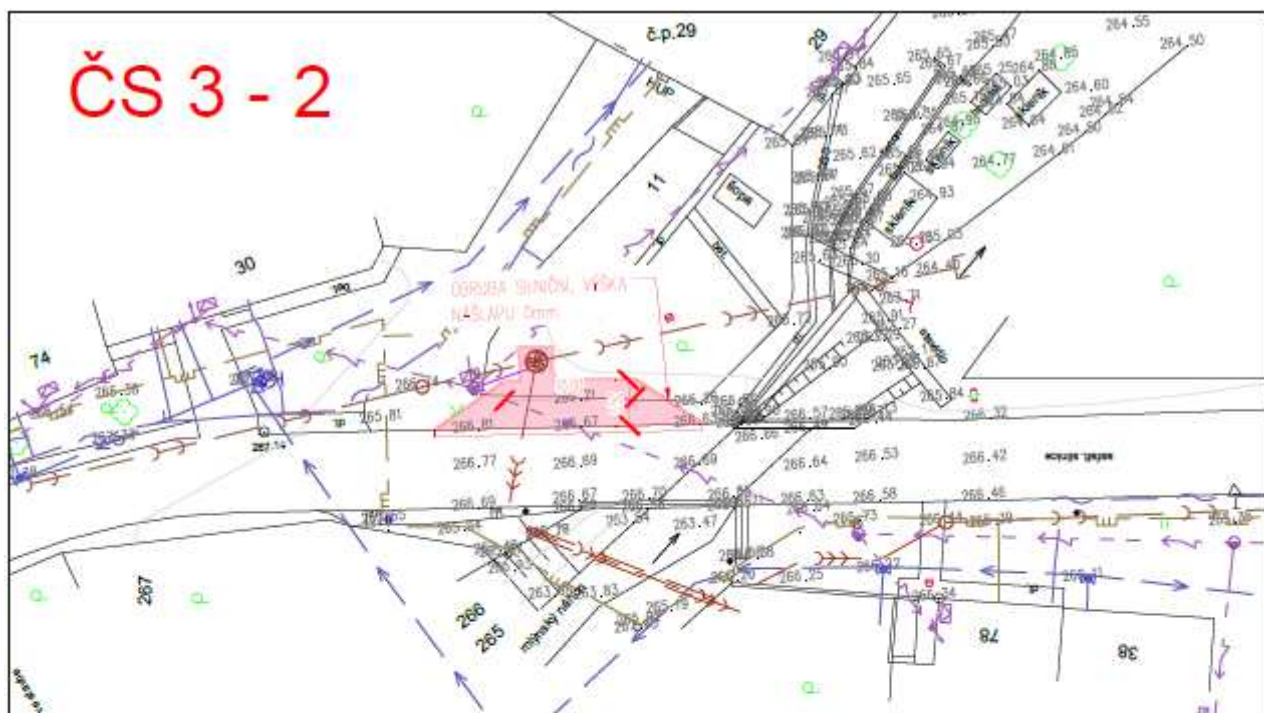


Č. j. KRPZ-99163-2/ČJ-2023-150806

Příloha č. 2

List 4

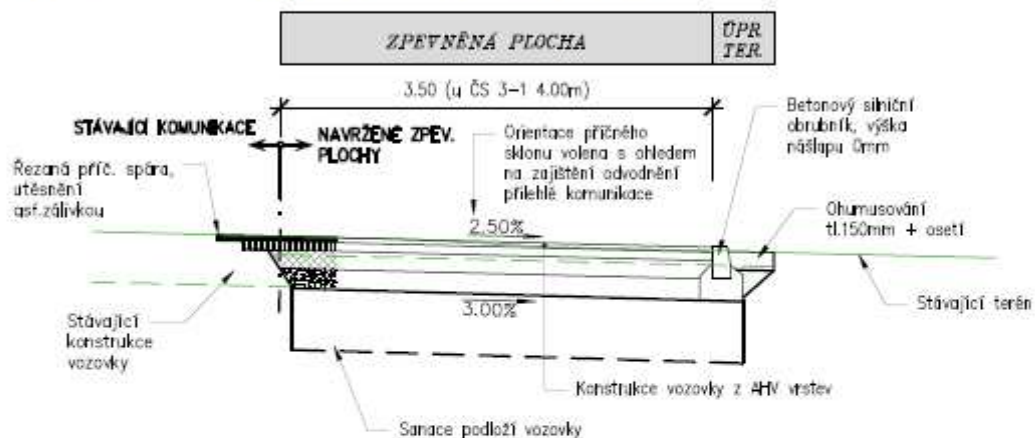




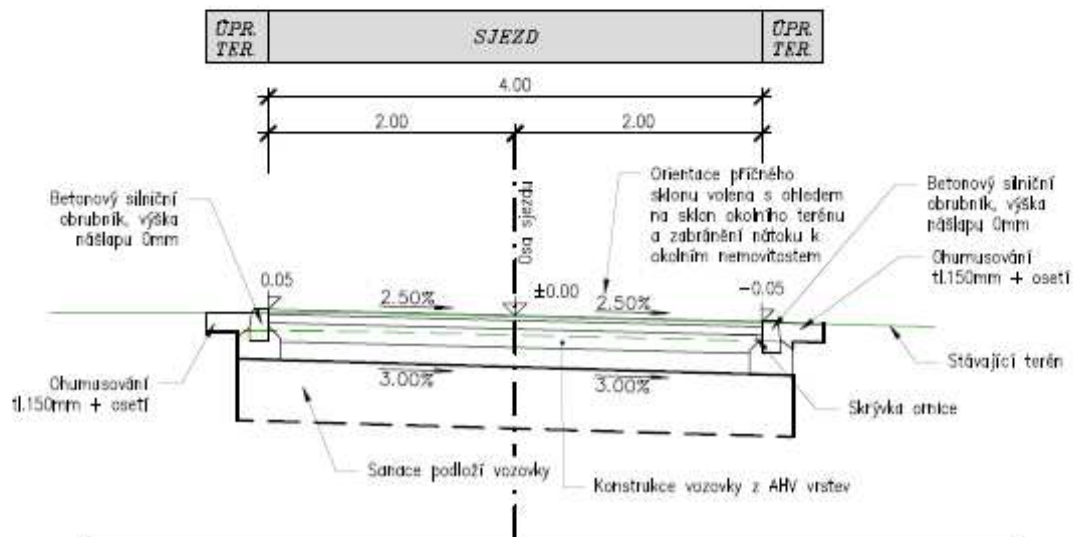
VZOROVÉ PŘÍČNÉ ŘEZY 1:50

IO 05.2 SJEZDY K ČERPACÍM STANICÍM

ZPEVNĚNÉ PLOCHY U ČS 1-1, 3-1 a 3-2



SJEZDY K ČS 2-1, 3-3



Č. j. KRPZ-99163-2/ČJ-2023-150806

Příloha č. 3

List 1

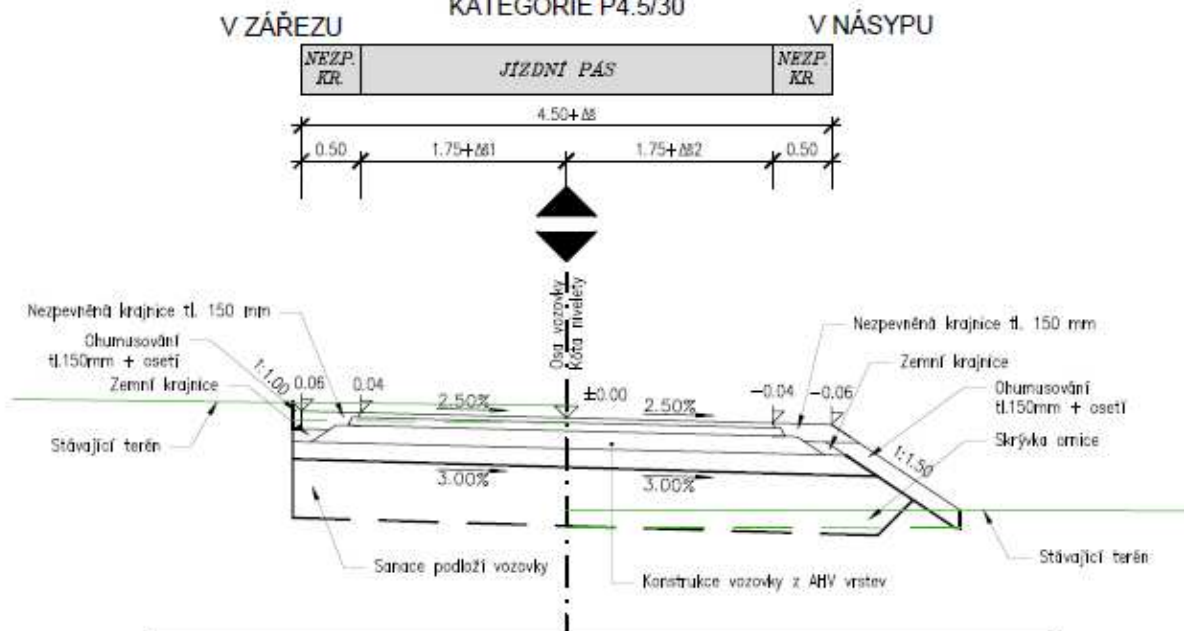


VZOROVÉ PŘÍČNÉ ŘEZY 1:50

IO 05.1 Příjezdová komunikace k ČOV a zpevněné plochy

ÚČELOVÁ KOMUNIKACE

KATEGORIE P4.5/30



OBRATIŠTĚ

